

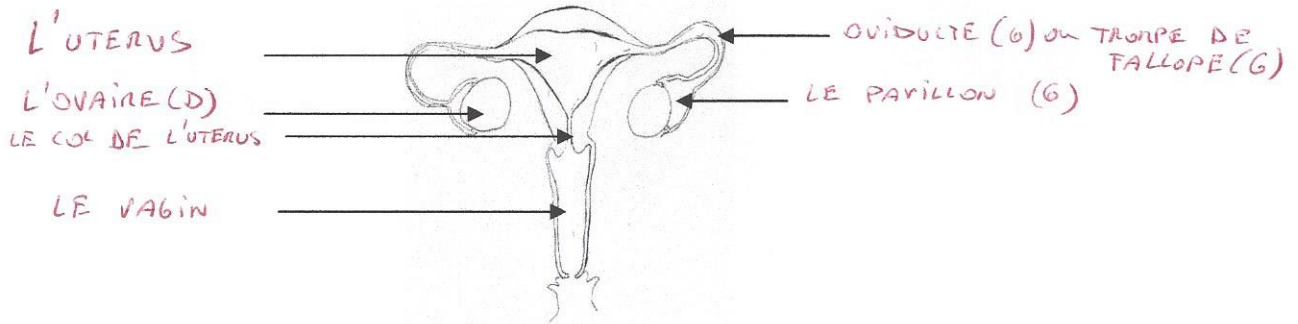
Nom :  
Prénom :  
Classe :

/70

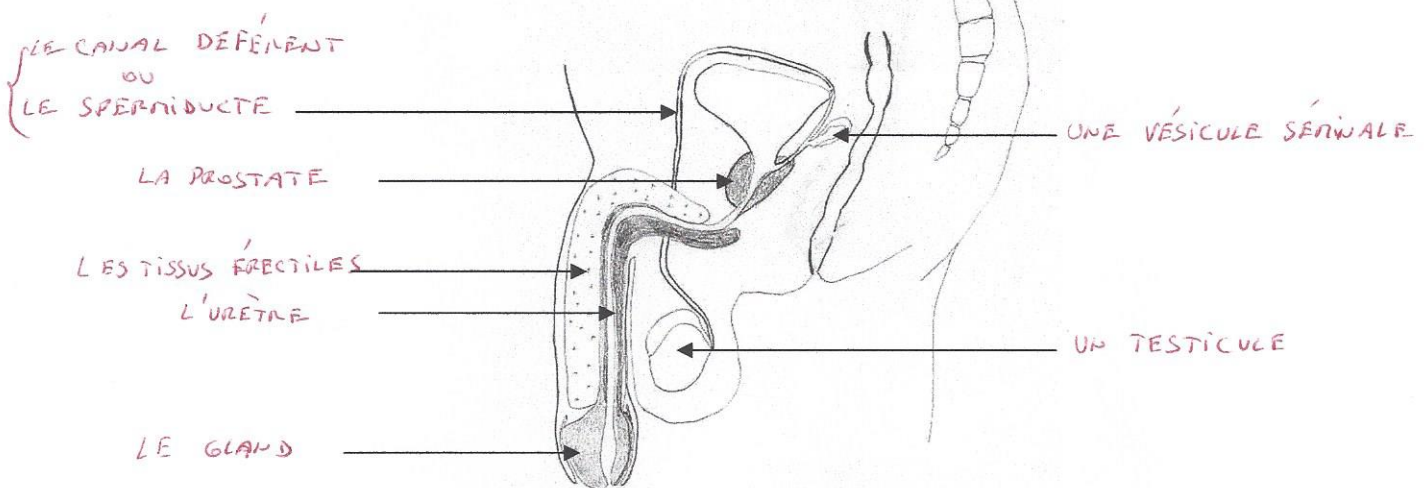
Date :

Contrôle de sciences : la reproduction humaine.

1) Annote les schémas suivants :



/13



2) Complète le texte lacunaire suivant :

L'organe reproducteur masculin

A partir de 13-14 ans jusqu'à la fin de sa vie, les glandes sexuelles MÂLES ou TESTICULES fabriquent des milliards de cellules reproductrices MÂLES ou SPERMATOZOÏDES (taille 50 micromètres ou 50 millièmes de millimètre). Les glandes sexuelles mâles sont situées à l'extérieur du corps et logées dans un sac appelé BOURSE ou SCROTUM.

Ces SPERMATOZOÏDES quittent les glandes sexuelles pour remonter les SPERMIDUCTES ou CANAL DÉFÉRENTS jusque dans les parties renflées ou ampoules. Là, ils se mélangent aux sécrétions de la PROSTATE et des vésicules séminales pour former un liquide visqueux : le SPERME. Au moment de l'évacuation de celui-ci ou ÉJACULATION, il quitte les vésicules et sort par l'URÈTRE qui peut aussi être emprunté par l'urine. Ce dernier est situé au centre du pénis, organe important lors de l'accouplement : flasque et de petite taille, il devient rigide et se dilate suite à un afflux de sang, c'est l'ÉRECTION.

A l'extrémité du pénis, se trouve le GLAND entouré d'un repli de peau appelé PRÉPUCE.

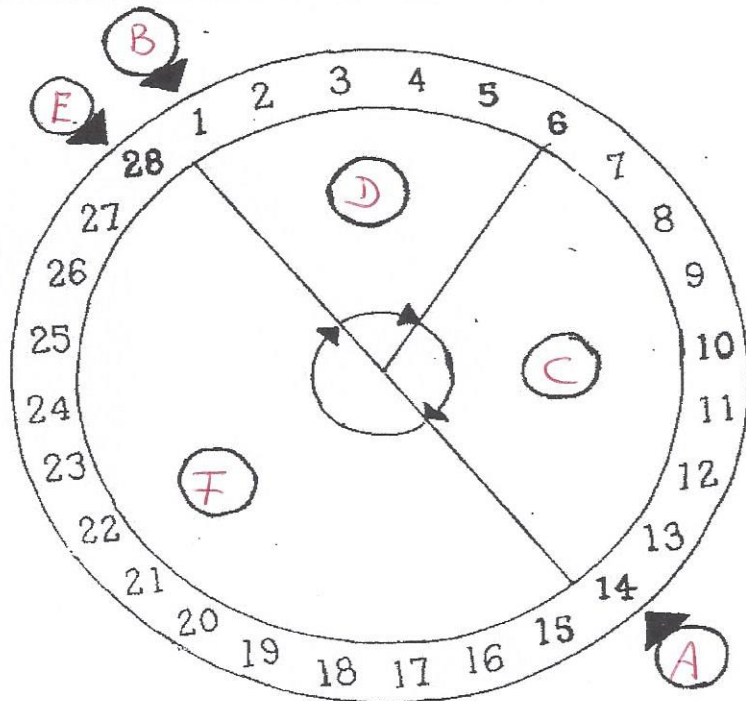
/16

3)

Sur ce diagramme montrant le cycle menstruel, indiquez dans les pastilles la lettre correspondant au bon stade du cycle.

- A- L'ovulation
- B- Le premier jour du cycle
- C- L'ovule mûrit
- D- Flux menstruel
- E- Fin de cycle
- F- Arrivée de l'ovule dans l'utérus

/6

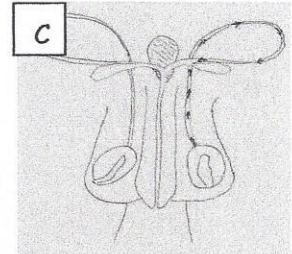
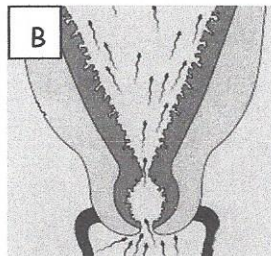
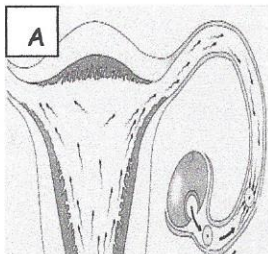


4) Remplace ces propositions en ordre chronologique.

- 8... Accouchement
- 1... Production des spermatozoïdes par les testicules
- 2... Course des spermatozoïdes
- 7... Premières contractions
- 4 ou 5... Division de l'ovule
- 3... Fécondation
- 6... L'ovule fécondé se fixe aux parois de l'utérus
- 5 ou 4... Voyage de l'ovule fécondé dans la trompe de Fallope

/8

5) Associe chaque image ci-dessous à la bonne étape de la fécondation :



- Les spermatozoïdes quittent le vagin et franchissent le col de l'utérus → B
- Les spermatozoïdes fabriqués dans les testicules se dirigent vers l'urètre → C
- Les spermatozoïdes avancent dans la trompe et vont à la rencontre d'un ovule → A

/6

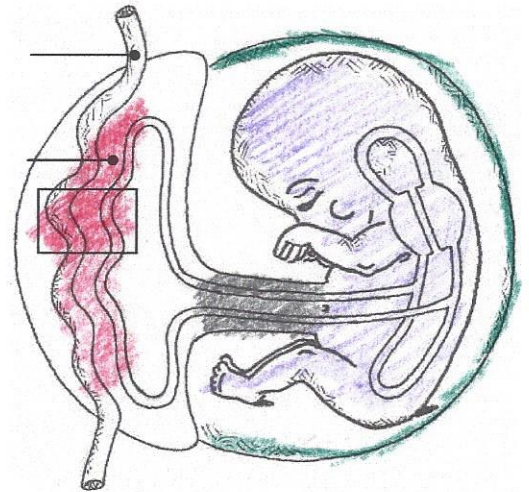
**6) Les conditions de vie du foetus**

Le foetus a besoin de nourriture ! Pour vivre et se développer, le foetus doit recevoir les aliments et l'oxygène dont il a besoin. Il doit aussi pouvoir rejeter les déchets qu'il produit. Pour assurer ces échanges, le foetus est relié à l'utérus de la mère par le cordon ombilical qui aboutit au placenta.

⇒ **Colorie le schéma**

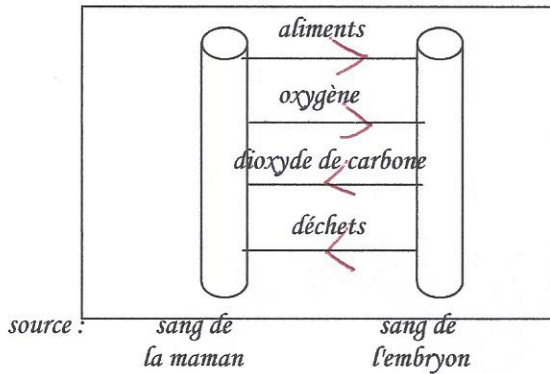
1. en vert : l'enveloppe contenant un liquide de protection
2. en rouge : le lieu d'échanges
3. en bleu : l'embryon
4. en gris : le cordon ombilical

sang de  
la maman



⇒ Place des flèches sur le "modèle d'échanges" ci-dessous pour expliquer dans quel sens se font ces échanges.

Modèle échange :



/8

**7) Associez les organes suivants (ou glandes) à leur rôle ou leur caractéristique.**

- |                |                                     |
|----------------|-------------------------------------|
| 1. Testicule   | A. Achemine les spermatozoïdes      |
| 2. Pénis       | B. Produit aussi la testostérone    |
| 3. Spermiducte | C. Glande produisant des sécrétions |
| 4. Prostate    | D. Sert à l'accouplement            |

/4

1	2	3	4
B	D	A	C



8) En observant attentivement ce schéma, précise par 3 caractéristiques si ces jumeaux sont des vrais ou des faux.

	<p>Ce sont des <u>VRAIS</u> jumeaux.</p> <p>-) <u>1 OUVRE ET 1 SPERMATOZOÏDES</u></p> <p>-) <u>1 PLACENTA EN COMMUN</u></p> <p>-) <u>INDIVIDUS IDENTIQUES ET DE MÊME SEXE</u></p>
--	---

/4

9) a) Cite 3 signes précurseurs de l'accouchement :

LES CONTRACTIONS DE L'UTERUS; EXPULSION DU BUCHON DE NIKUS; PERTE DES EAUX

b) Qu'est-ce que le nombril ? LA CICATRICE DUE A LA RUPTURE DU CORDON OMBILICAL

c) Qu'est-ce que la délivrance ? L'EXPULSION DU PLACENTA APRES L'ACCOUCHEMENT

/5